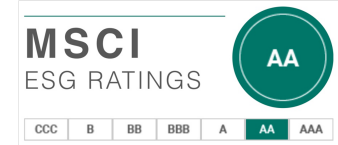
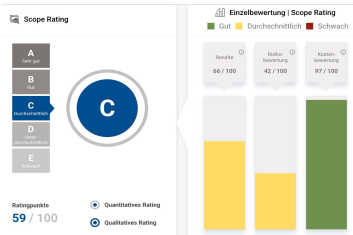


Smart & Fair-Fonds - Der Fonds für kostenbewusste Anleger



Bericht Januar 2026

{IF[ANREDE]} {ANREDE} {NACHNAME},{ELSE[ANREDE]} Liebe Investoren, liebe Freunde des smarten und fairen Anlegens,{ENDIF[ANREDE]}

gerne berichte ich über die Entwicklung des Smart & Fair-Fonds im Januar. Während ich mich über den Kontoeingang aus der Ausschüttung von € 3,75 je Anteil gefreut habe, und der Wertzuwachs in Höhe von 0,4 % durchschnittlich ist, hätte die relative Performance besser sein können.

Fondsvermögen: € 52,5 Mio.

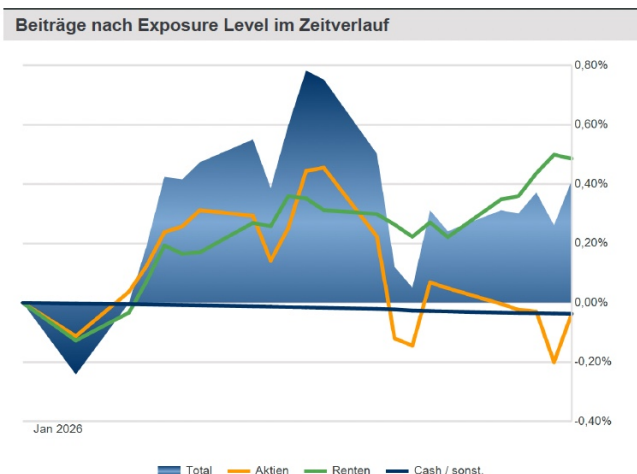
Infolge der Ausschüttung von insgesamt knapp € 2,0 Mio. ist das Fondsvolumen gegenüber dem Vormonat um 1,9 Mio. auf € 52,5 Mio. gefallen. Es kam zu marginalen Mittelbewegungen. Vielen Dank für das Vertrauen.

Die Gesamtkostenbelastung beträgt unverändert 0,45 % p.a.

Anteilswert zum 31.1.2026: € 100,17

Der Anteilswert ist diesen Monat um € 3,39 auf € 100,17 gefallen. Unter Berücksichtigung der Ausschüttung von € 3,75 ergibt sich ein Wertzuwachs von € 0,36.

Monatsperformance: 0,4 %; Performance seit Jahresanfang: 0,4 %; Performance seit Auflage: 2,5 % p.a.



Quelle: Universal-Investment

Die Monatsperformance von 0,41 % resultiert aus einem Beitrag der Aktien von minus 0,04 % und einem Beitrag der Anleihen von 0,49 %. Die Kosten reduzierten die Performance um 0,04 %.

Die durchschnittliche Verzinsung der Anleihen blieb bei 3,3 % p.a.. Bei einer Aktienrendite zwischen 6 % und 9 % sowie Kosten von 0,44 % ergibt sich daraus eine mittelfristige Ertragserwartung für den Fonds zwischen 3,7 % und 4,6 % p.a..

Unterdurchschnittliche Performance der Aktien im Berichtsmonat

Im Vergleich zu den breiten Marktindizes entwickelten sich die Aktien im Fonds unterdurchschnittlich. Sie fielen um 0,09 %, während der DAX um 0,20 % stieg und der europäische Stoxx 600 um 3,22 % zulegte. Der amerikanische S&P 500 in

Euro stieg um 0,29 %. Erneut performten Low Risk Aktien unterdurchschnittlich. So stieg der europäische Low Vol Index um 1,5 %, während sein konventionelles Pendant um 3,2 % zulegte. Zusätzlich performten einige Aktien im Fonds unterdurchschnittlich, wie die Flops in nachfolgender Tabelle zeigen.

Tops & Flops im Berichtsmonat

Beiträge nach Einzeltiteln - Top 15							
Einzeltitel	Whrg.	Rang	Ø-Gewicht	Performance	FX	Beitrag	FX
Total			7,21%	9,20%	0,24%	0,66%	0,02%
D'leteren Group S.A. Parts Sociales au Port. o.N.	EUR	1	0,52%	25,79%	0,00%	0,12%	0,00%
Capitaland Investment Ltd Registered Shares o.N.	SGD	2	0,53%	13,74%	0,07%	0,07%	0,00%
Kesko Oyj Registered Shares Cl. B o.N.	EUR	3	0,46%	12,04%	0,00%	0,05%	0,00%
Schroders PLC Registered Shares LS -,20	GBP	4	0,51%	10,66%	0,69%	0,05%	0,00%
Cie Génle Étis Michelin SCpA Actions Nom. EO -,50	EUR	5	0,46%	10,87%	0,00%	0,05%	0,00%
Aena SME S.A. Acciones Port. EO 1	EUR	6	0,49%	10,03%	0,00%	0,05%	0,00%
Orange S.A. Actions Port. EO 4	EUR	7	0,48%	9,59%	0,00%	0,04%	0,00%
National Grid PLC Reg. Shares LS -,12431289	GBP	8	0,49%	8,21%	0,65%	0,04%	0,00%
Henkel AG & Co. KGaA Inhaber-Stammaktien o.N.	EUR	9	0,49%	7,16%	0,00%	0,03%	0,00%
KBC Groep N.V. Parts Sociales Port. o.N.	EUR	10	0,48%	6,40%	0,00%	0,03%	0,00%
Swiss Prime Site AG Nam.-Aktien SF 2	CHF	11	0,49%	6,36%	1,76%	0,03%	0,01%
Segro PLC Registered Shares LS -,10	GBP	12	0,48%	6,16%	0,67%	0,03%	0,00%
Legrand S.A. Actions au Port. EO 4	EUR	13	0,46%	5,84%	0,00%	0,03%	0,00%
Getlink SE Actions Port. EO -,40	EUR	14	0,48%	5,60%	0,00%	0,03%	0,00%
TELUS Corp. Registered Shares o.N.	CAD	15	0,39%	6,15%	-0,12%	0,02%	0,00%

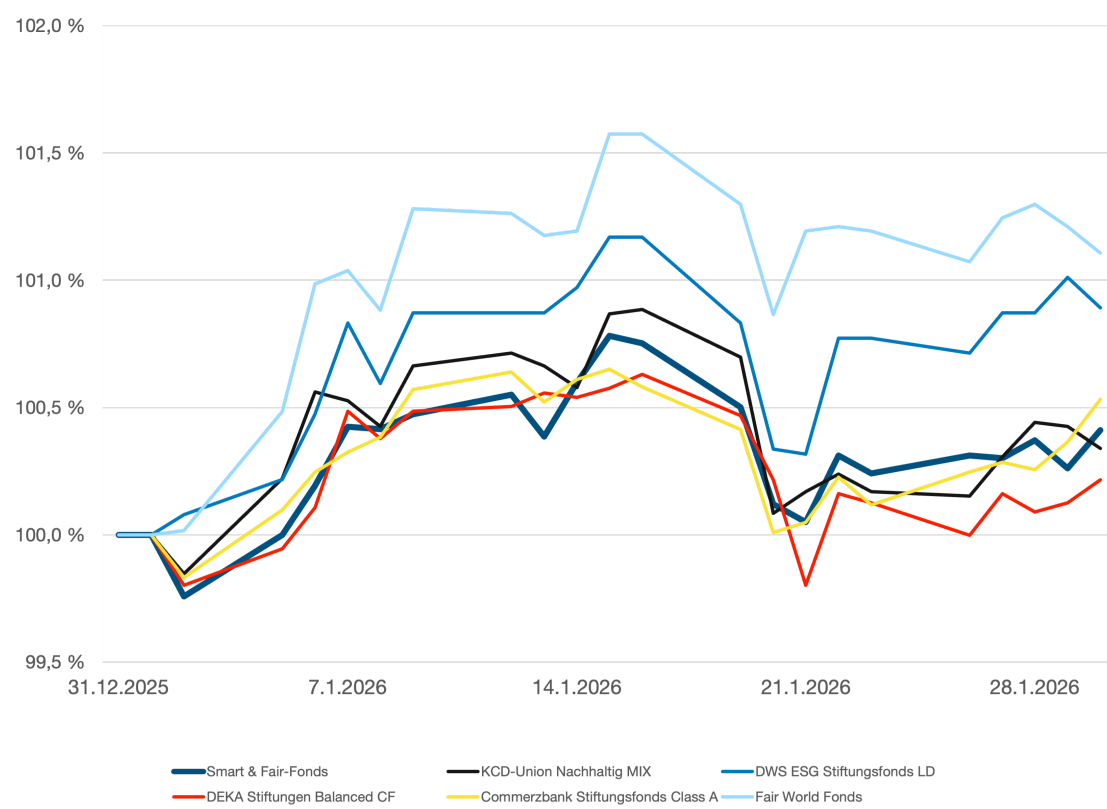
Beiträge nach Einzeltiteln - Bottom 15							
Einzeltitel	Whrg.	Rang	Ø-Gewicht	Performance	FX	Beitrag	FX
Total			6,18%	-11,69%	0,08%	-0,72%	0,01%
SAP SE Inhaber-Aktien o.N.	EUR	367	0,44%	-18,12%	0,00%	-0,08%	0,00%
Sony Group Corp. Registered Shares o.N.	JPY	366	0,48%	-14,06%	0,15%	-0,07%	0,00%
Danone S.A. Actions Port. EO-,25	EUR	365	0,44%	-14,39%	0,00%	-0,07%	0,00%
Relx PLC Registered Shares LS -,144397	GBP	364	0,41%	-14,77%	0,67%	-0,06%	0,00%
Microsoft Corp. Registered Shares DL-,00000625	USD	363	0,47%	-12,77%	-1,17%	-0,06%	-0,01%
Broadridge Financial Solutions Registered Shares DL -,01	USD	362	0,42%	-13,52%	-1,10%	-0,06%	0,00%
Wolters Kluwer N.V. Aandelen op naam EO -,12	EUR	361	0,38%	-11,51%	0,00%	-0,05%	0,00%
Münchener Rückvers.-Ges. AG Namens-Aktien o.N.	EUR	360	0,45%	-8,86%	0,00%	-0,04%	0,00%
Amadeus IT Group S.A. Acciones Port. EO 0,01	EUR	359	0,42%	-9,20%	0,00%	-0,04%	0,00%
Tryg AS Navne-Aktier DK 5	DKK	358	0,48%	-7,09%	0,00%	-0,04%	0,00%
AXA S.A. Actions Port. EO 2,29	EUR	357	0,49%	-6,63%	0,00%	-0,03%	0,00%
Administrative KAG-Gebühren	EUR	356	0,00%			-0,03%	0,00%
Svenska Cellulosa AB Namn-Aktier B (Iria) SK 10	SEK	355	0,47%	-6,55%	2,69%	-0,03%	0,01%
UPM Kymmene Corp. Registered Shares o.N.	EUR	354	0,49%	-5,70%	0,00%	-0,03%	0,00%
Randstad N.V. Aandelen aan toonder EO 0,10	EUR	353	0,35%	-7,45%	0,00%	-0,03%	0,00%

Quelle: Universal-Investment

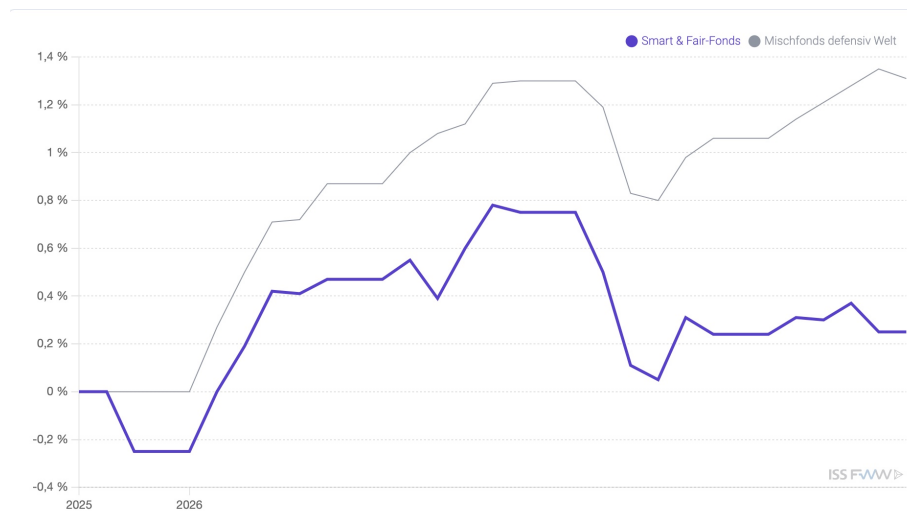
Bei den Tops fällt der starke Kursanstieg von D'Iteren auf, der durch Gerüchte über eine Abspaltung eines Geschäftsbereichs ausgelöst wurde. Auch bei den Flops sind es firmenspezifische Nachrichten, wie das etwas geringere Wachstum des Cloudgeschäfts bei SAP oder der Rückruf des Babymilchprodukts bei Danone, die zu den Kursverlusten geführt haben.

Unterdurchschnittliche Performance im Berichtsmonat...

...gegenüber den größten Stiftungsfonds...

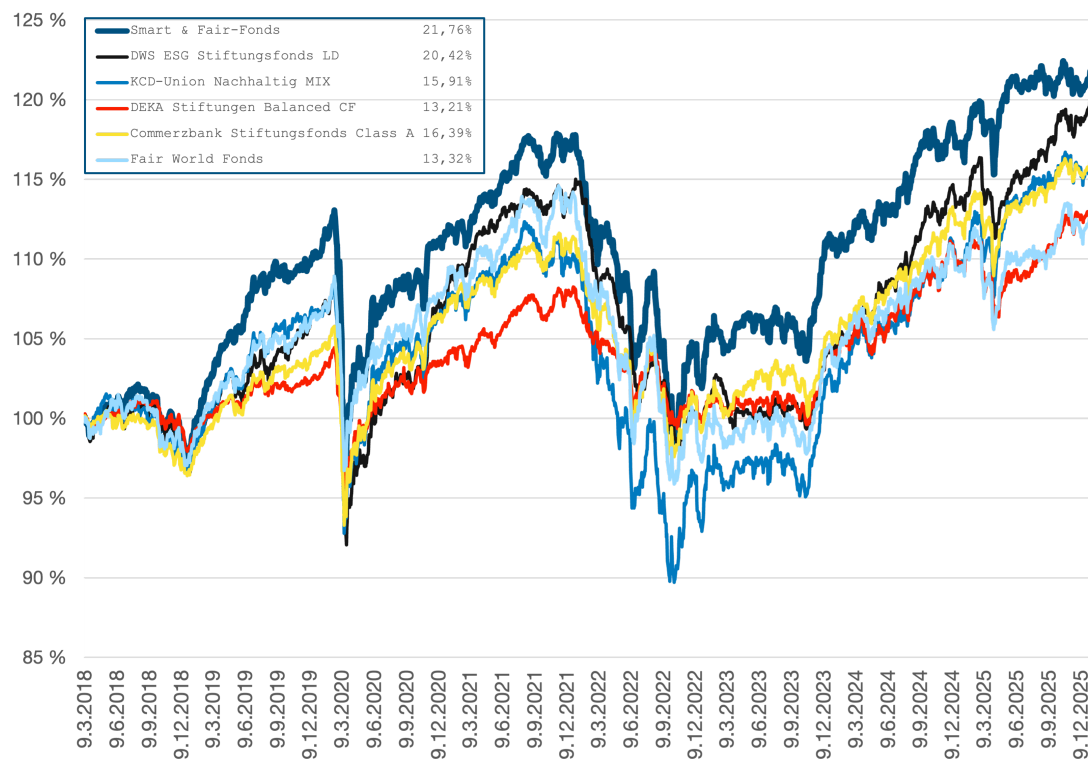


...gegenüber den konservativen Mischfonds

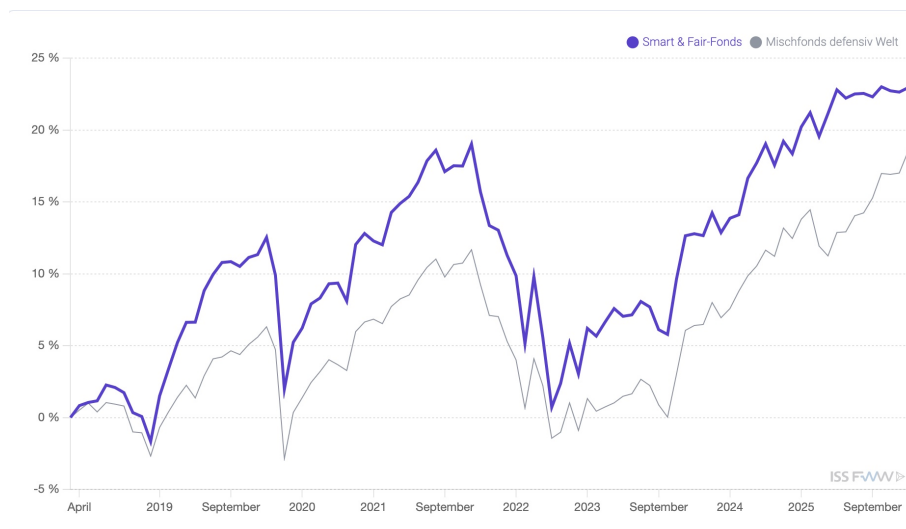


Überdurchschnittliche Performance seit Auflage

...gegenüber den größten Stiftungsfonds...



...gegenüber den konservativen Mischfonds



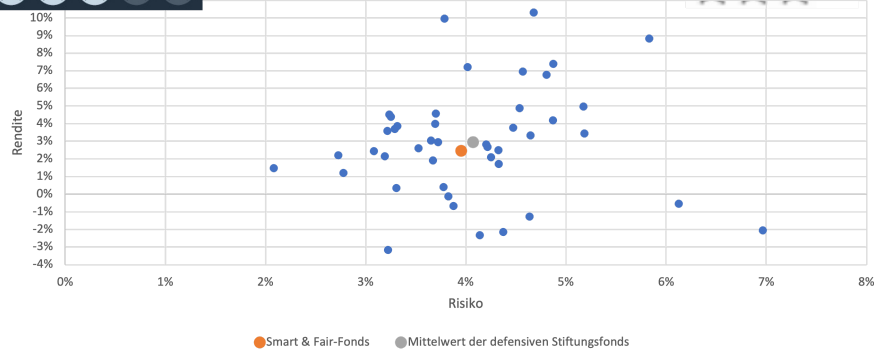
Quelle: Das Investment/ISS FWW & Universal-Investment. Als Startzeitpunkt für den Performancevergleich per Auflage am 7.3. wurde der 9.3.2018 gewählt, da der Fonds aus technischen Gründen ab diesem Datum investiert war. Die Performancegraphiken der Mischfonds enden einen Tag vor Monatsultimo, da die Ultimodaten nicht rechtzeitig verfügbar sind. Vergangene Performance ist kein Hinweis für zukünftige Wertentwicklung.

Infolge der unterdurchschnittlichen Entwicklung der Aktien war auch die Performance im Vergleich zu den größten Stiftungsfonds und dem Durchschnitt der defensiven Mischfonds unterdurchschnittlich.

Unverändert liegt die Performance seit Auflage weit vorne (durchschnittlich 1,0 % p.a.). Zwischen 0,5 % und 1 % dieser Überperformance sind dabei auf die niedrigeren Kosten wegen des Verzichts auf Vertrieb - den systematischen Vorteil des Smart & Fair-Fonds - zurückzuführen. Der Rest resultiert aus dem "smarteren" Anlagekonzept.

Entgegen dem Disclaimer "Vergangene Performance ist kein Hinweis für zukünftige Wertentwicklung" kann daher davon ausgegangen werden, dass der Smart & Fair-Fonds vergleichbare Fonds - zumindest in Höhe der geringeren Kosten - auch in der Zukunft übertreffen wird.

Rendite-Risiko-Profil



Daten per 31.1.2026, Quelle: Universal-Investment, Bloomberg

Das jährliche Rendite-Risiko-Profil im Vergleich zu den defensiven Stiftungsfonds hat sich leicht verschlechtert.

Aktivitäten

Die wegen der Ausschüttung benötigte zusätzliche Liquidität wurde durch den Verkauf von einigen Anleihen und Aktien generiert.

Weitere Informationen zum Fonds, insbesondere Anlagestruktur und Kennzahlen, erhalten Sie von dem [Fact Sheet](#) der Universal. Oder direkt bei mir.

Gefällt Ihnen der Newsletter?

Der Monatsbericht ist wieder recht unspektakulär, aber das bedingt ja auch das (Erfolgs-) Konzept des Fonds. Wir möchten die Interessen der Anleger vertreten und verzichten daher auf Aktionismus zugunsten günstiger Gebühren. Des Weiteren ist uns "Produktwahrheit und Produktklarheit" sowie Transparenz sehr wichtig. Nichts ist so unangenehm, wie negative Überraschungen.

Falls Sie dennoch kein Interesse an dem Smart & Fair-Fonds haben, verweise ich auf die Möglichkeit, sich unten aus dem Verteiler streichen zu lassen. Ich bitte aber auch zu beachten, dass man nicht unbedingt in den SFF investieren muss, um ihn zu empfehlen:) Falls Sie weiterhin Informationen beziehen, gehe ich davon aus, dass Sie mit der Speicherung der Daten laut DSGVO einverstanden sind.

Über Anregungen Ihrerseits würde ich mich sehr freuen.

Herzlicher Gruß

Ihr / Dein

Frank Wettlaufer

Wenn Sie diese E-Mail (an: {EMAIL}) nicht mehr empfangen möchten, können Sie diese mit einem Klick [hier](#) abbestellen.

Wettlaufer Wirtschaftsberatung GmbH
Bleibtreustrasse 47, 10623 Berlin
www.wettlaufer.eu
Tel: [0151 208 272 57](tel:015120827257)
info@wettlaufer.eu
Handelsregister Charlottenburg HRB 193595 B
UIN [27/588/50061](#)