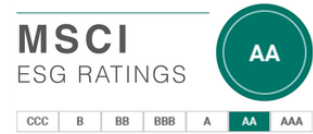
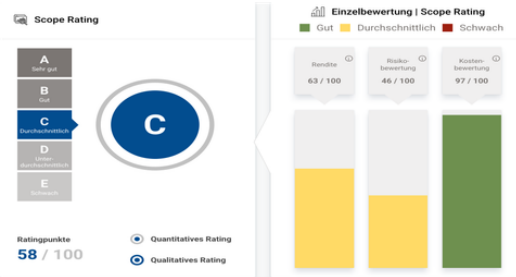


Smart & Fair-Fonds - Der Fonds für kostenbewusste Anleger



Bericht Mai 2026

{IF[ANREDE]} {ANREDE} {NACHNAME},{ELSE[ANREDE]} Liebe Investoren, liebe Freunde des smarten und fairen Anlegens,{ENDIF[ANREDE]}

gerne berichte ich über die Entwicklung des Smart & Fair-Fonds im Mai. Während die absolute Rendite mit 0,8 % überdurchschnittlich ist, war die relative Rendite im Vergleich zu den Fonds ohne explizite Low Risk Strategie unterdurchschnittlich. Der Grund liegt in der sehr guten Performance von allem, was mit Künstlicher Intelligenz zu tun hat. Da diese Aktien üblicherweise ein hohes Risiko ausweisen, sind sie nicht Teil des Anlageuniversums.

Fondsvermögen: € 52,7 Mio.

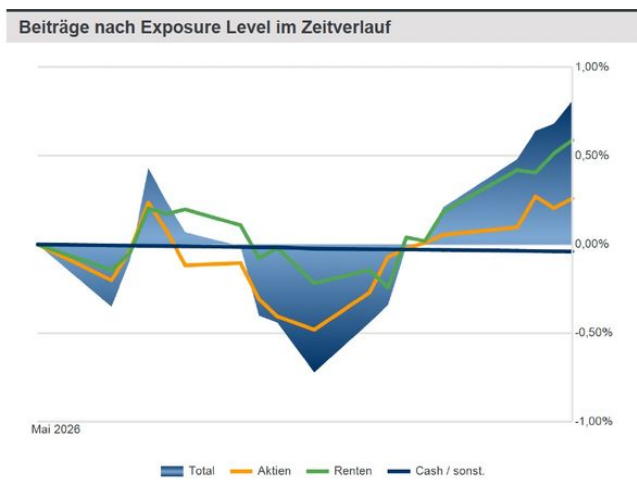
Das Fondsvolumen ist gegenüber dem Vormonat um 0,3 Mio. auf € 52,7 Mio. gestiegen. Es kam zu einem Abfluss.

Die Gesamtkostenbelastung beträgt unverändert 0,45 % p.a.

Anteilswert zum 31.5.2026: € 100,68

Der Anteilswert ist diesen Monat um € 0,81 auf € 100,68 gestiegen.

Monatsperformance: 0,8 %; Performance seit Jahresanfang: 0,9 %; Performance seit Auflage: 2,5 % p.a.



Quelle: Universal-Investment

Die Monatsperformance von 0,81 % resultiert aus einem Beitrag der Aktien von 0,26 % und einem Beitrag der Anleihen von 0,59 %. Die Kosten reduzierten die Performance um 0,04 %.

Die durchschnittliche Verzinsung der Anleihen sank um 0,1 % auf 3,5 % p.a.

Bei einer Aktienrendite zwischen 6 % und 9 % sowie Kosten von 0,44 % ergibt sich daraus eine mittelfristige Ertragsersparnis für den Fonds zwischen 4 % und 5 % p.a..

Unterdurchschnittliche Performance der Aktien im Berichtsmonat

Im Vergleich zu den breiten Marktindizes entwickelten sich die Aktien im Fonds unterdurchschnittlich. Sie stiegen um 0,9 %, während der DAX um 3,3 % und der europäische Stoxx 600 um 3,0 % zulegten. Der amerikanische S&P 500 in Euro stieg sogar um 5,8 %. Wie gesagt ist der Grund für die Minderperformance im Vergleich zu konventionellen Aktienindizes die Konzentration auf Low Risk Aktien. Sie performten unterdurchschnittlich. So verlor der europäische Low Vol Index 1,0 %, während sein konventionelles Pendant um 2,4 % zulegte. Im Vergleich zum risikoadequaten Masstab performten die Aktien im Fonds also sehr erfreulich.

Tops & Flops im Berichtsmonat

Beiträge nach Einzeltiteln - Top 15							
Einzeltitel	Whrng.	Rang	Ø-Gewicht	Performance	FX	Beitrag	FX
Total			7,33%	10,60%	0,01%	0,78%	0,00%
Akzo Nobel N.V. Aandelen aan toonder EO0,5	EUR	1	0,47%	31,55%	0,00%	0,14%	0,00%
IQVIA Holdings Inc. Registered Shares DL -,01	USD	2	0,46%	15,63%	0,51%	0,07%	0,00%
Edenred SE Actions Port. EO 2	EUR	3	0,62%	9,67%	0,00%	0,06%	0,00%
Poste Italiane S.p.A. Azioni nom. EO -,51	EUR	4	0,51%	12,28%	0,00%	0,06%	0,00%
Metcash Ltd. Registered Shares o.N.	AUD	5	0,45%	13,56%	0,60%	0,06%	0,00%
Microsoft Corp. Registered Shares DL-,00000625	USD	6	0,52%	11,14%	0,53%	0,06%	0,00%
Amadeus IT Group S.A. Acciones Port. EO 0,01	EUR	7	0,48%	11,67%	0,00%	0,05%	0,00%
Secom Co. Ltd. Registered Shares o.N.	JPY	8	0,46%	9,48%	-1,02%	0,04%	0,00%
Sony Group Corp. Registered Shares o.N.	JPY	9	0,44%	9,45%	-1,06%	0,04%	0,00%
SAP SE Inhaber-Aktien o.N.	EUR	10	0,46%	8,21%	0,00%	0,04%	0,00%
Transurban Group Triple Stapled Securities o.N.	AUD	11	0,48%	7,60%	0,59%	0,03%	0,00%
Wendel SE Actions Port. EO 4	EUR	12	0,50%	7,10%	0,00%	0,03%	0,00%
Cie Génie Étis Michelin SCpA Actions Nom. EO -,50	EUR	13	0,49%	6,81%	0,00%	0,03%	0,00%
Generali S.p.A. Azioni nom. o.N.	EUR	14	0,55%	6,04%	0,00%	0,03%	0,00%
Aena SME S.A. Acciones Port. EO 1	EUR	15	0,45%	7,12%	0,00%	0,03%	0,00%

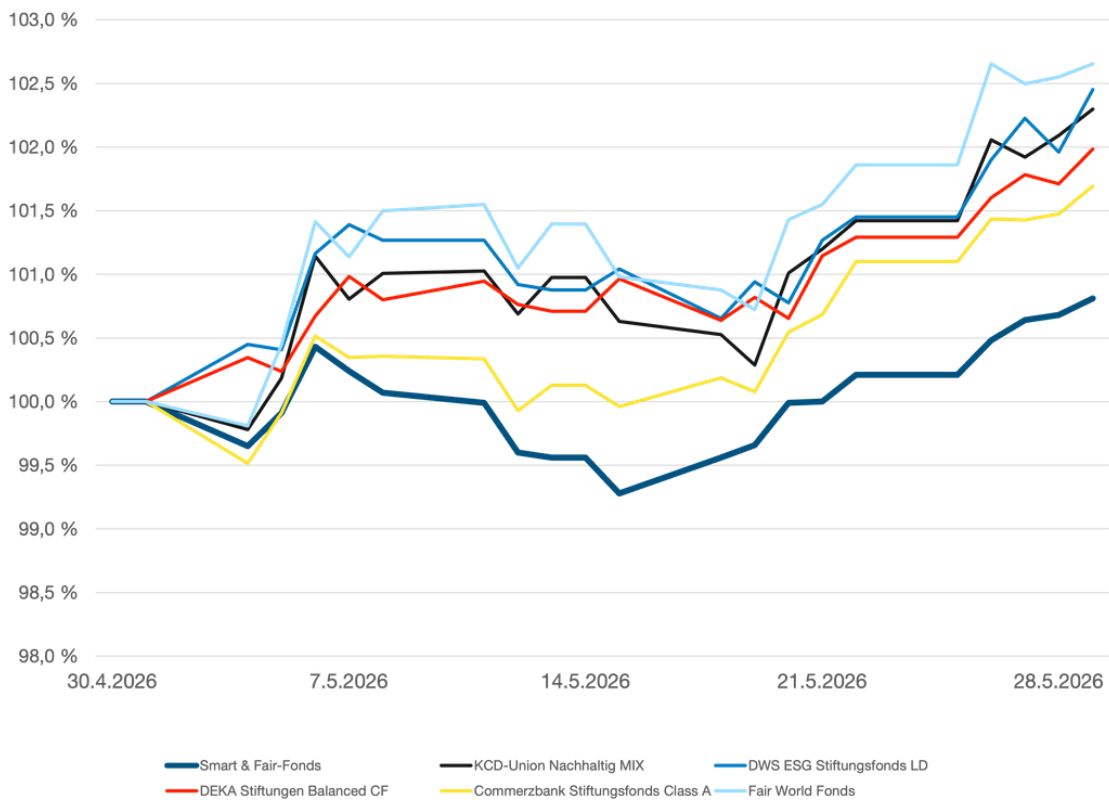
Beiträge nach Einzeltiteln - Bottom 15							
Einzeltitel	Whrng.	Rang	Ø-Gewicht	Performance	FX	Beitrag	FX
Total			6,36%	-9,65%	0,02%	-0,61%	0,00%
Brambles Ltd. Registered Shares o.N.	AUD	346	0,47%	-26,32%	0,56%	-0,14%	0,00%
Münchener Rückvers.-Ges. AG Namens-Aktien o.N.	EUR	345	0,43%	-11,47%	0,00%	-0,05%	0,00%
Verbund AG Inhaber-Aktien A o.N.	EUR	344	0,44%	-10,29%	0,00%	-0,05%	0,00%
Alcon AG Namens-Aktien SF -,04	CHF	343	0,42%	-9,67%	0,62%	-0,04%	0,00%
Ahold Delhaize N.V., Konkinkl. Aandelen aan toonder EO -,01	EUR	342	0,42%	-9,62%	0,00%	-0,04%	0,00%
Dai Nippon Printing Co. Ltd. Registered Shares o.N.	JPY	341	0,46%	-7,58%	-1,09%	-0,04%	0,00%
Relx PLC Registered Shares LS -,144397	GBP	340	0,47%	-7,16%	-0,31%	-0,04%	0,00%
Snam S.p.A. Azioni nom. o.N.	EUR	339	0,46%	-6,85%	0,00%	-0,03%	0,00%
National Grid PLC Reg. Shares LS -,12431289	GBP	338	0,46%	-6,82%	-0,23%	-0,03%	0,00%
Administrative KAG-Gebühren	EUR	337	0,00%			-0,03%	0,00%
Wolters Kluwer N.V. Aandelen op naam EO -,12	EUR	336	0,45%	-6,07%	0,00%	-0,03%	0,00%
Eiffage S.A. Actions Port. EO 4	EUR	335	0,50%	-5,51%	0,00%	-0,03%	0,00%
Assa-Abloy AB Namn-Aktier B SK -,33	SEK	334	0,47%	-4,63%	0,72%	-0,02%	0,00%
Deutsche Börse AG Namens-Aktien o.N.	EUR	333	0,53%	-3,94%	0,00%	-0,02%	0,00%
Danone S.A. Actions Port. EO-,25	EUR	332	0,38%	-5,53%	0,00%	-0,02%	0,00%

Quelle: Universal-Investment

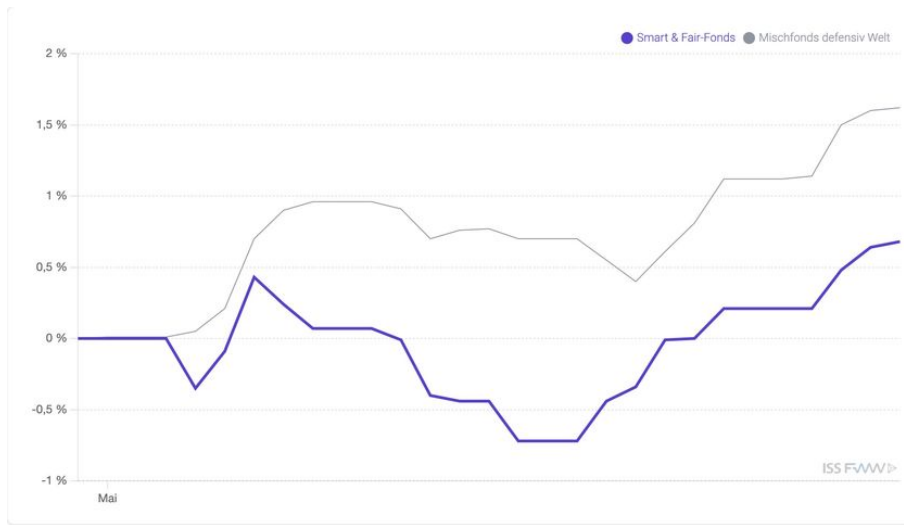
Bei den Tops und Flops gibt es zwei Auffälligkeiten. Für das um 31 % gestiegene Chemieunternehmen Akzo wurde ein Übernahmeangebot abgegeben, der 26 % verlierende Palettenvermieter Brambles hat Lieferschwierigkeiten bei Paletten, da sie aufwendiger repariert werden müssen.

Unterdurchschnittliche Performance im Berichtsmonat...

...gegenüber den größten Stiftungsfonds...

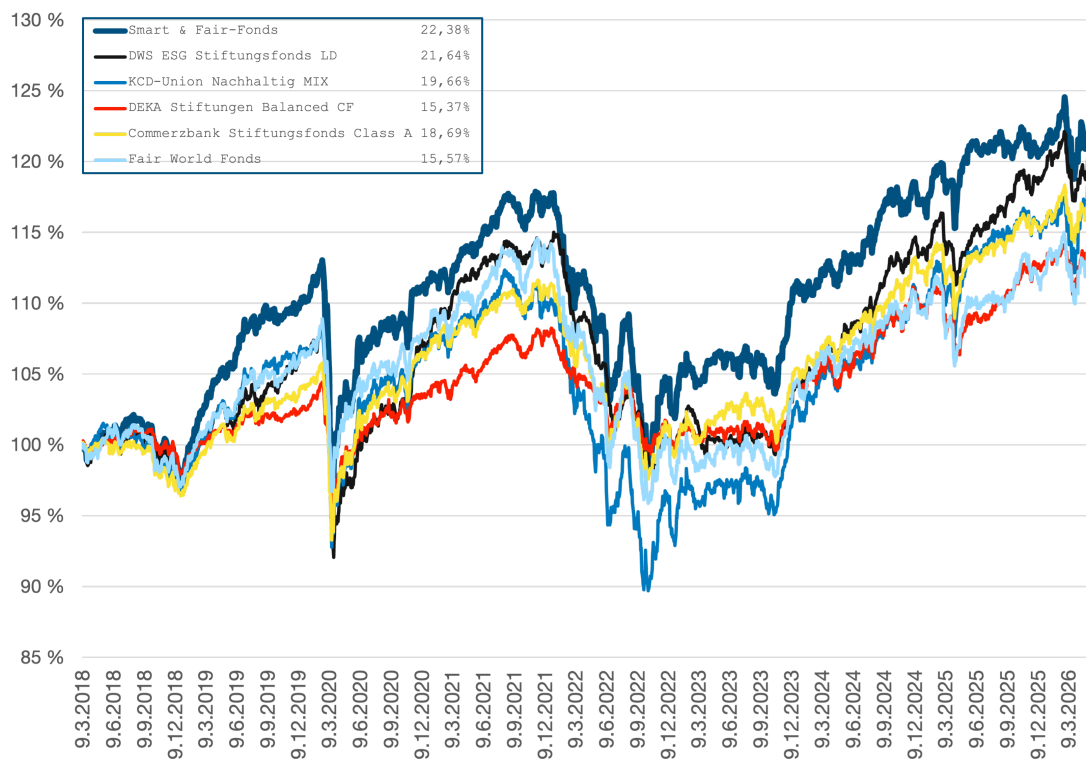


...gegenüber den konservativen Mischfonds

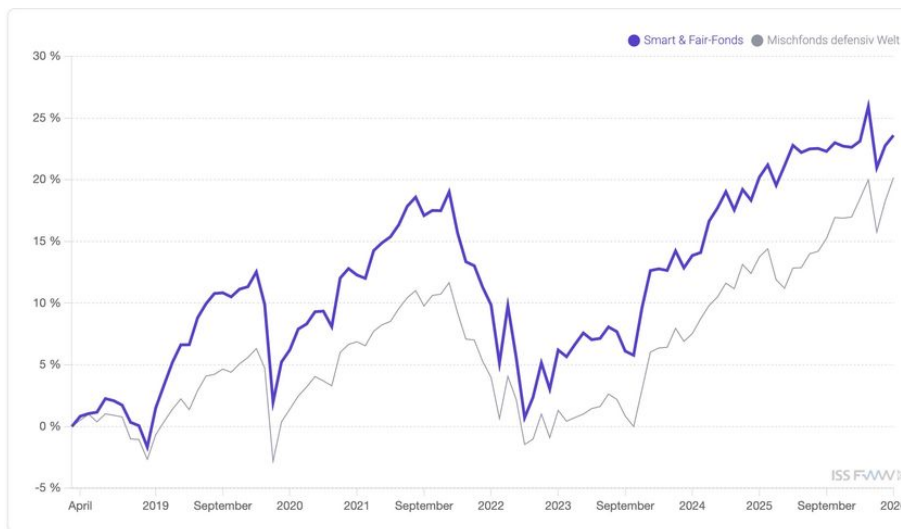


Überdurchschnittliche Performance seit Auflage

...gegenüber den größten Stiftungsfonds...



...gegenüber den konservativen Mischfonds



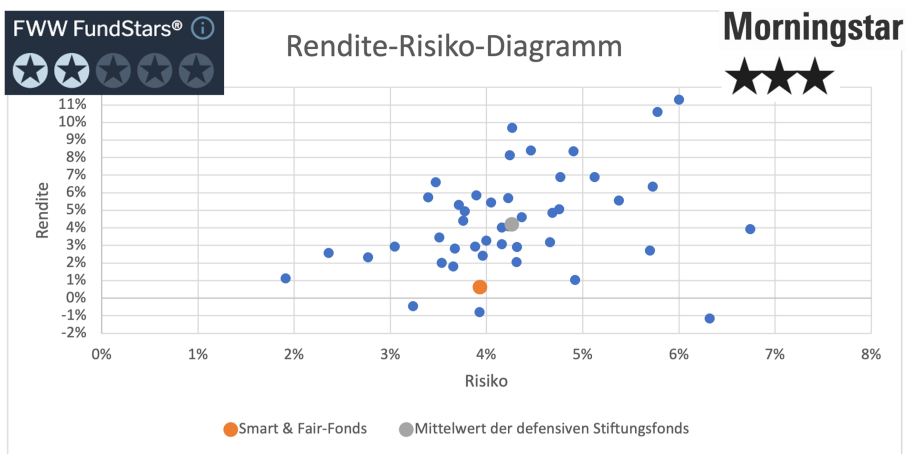
Quelle: Das Investment/ISS FWW & Universal-Investment. Als Startzeitpunkt für den Performancevergleich per Auflage am 7.3. wurde der 9.3.2018 gewählt, da der Fonds aus technischen Gründen ab diesem Datum investiert war. Die Performancegraphiken der Mischfonds enden einen Tag vor Monatsultimo, da die Ultimodaten nicht rechtzeitig verfügbar sind. Vergangene Performance ist kein Hinweis für zukünftige Wertentwicklung.

Wegen der unterdurchschnittlichen Performance der Low Risk Aktien war die Performance im Vergleich zu den größten Stiftungsfonds und dem Durchschnitt der defensiven Mischfonds unterdurchschnittlich.

Unverändert liegt die Performance seit Auflage vorne (durchschnittlich 0,4 % p.a.). Ein Großteil dieser Überperformance ist dabei auf die niedrigeren Kosten wegen des Verzichts auf Vertrieb - den systematischen Vorteil des Smart & Fair-Fonds - zurückzuführen. Der Rest resultiert aus dem "smarteren" Anlagekonzept. Beide Faktoren zusammen konnten also die Minderperformance des Low Risk Konzepts über diesen Zeitraum überkompensieren. Siehe dazu auch https://www.linkedin.com/posts/frank-wettlauffer_selbst-wenn-alles-gegen-dich-läuft-auf-activity-7436731439834071040-3K5p?utm_source=share&utm_medium=member_ios&rcm=ACoAAA9qHwMBZMEPt_qoxRCpObX14_QBW-F-PNA

Entgegen dem Disclaimer "Vergangene Performance ist kein Hinweis für zukünftige Wertentwicklung" kann daher davon ausgegangen werden, dass der Smart & Fair-Fonds vergleichbare Fonds - zumindest in Höhe der geringeren Kosten - auch in der Zukunft übertreffen wird

Rendite-Risiko-Profil



Das jährliche Rendite-Risiko-Profil im Vergleich zu den defensiven Stiftungsfonds hat sich leicht verschlechtert. Auch hier zeigt sich die unterdurchschnittliche Rendite des Low Vol Faktors.

Aktivitäten

Mit Ausnahme von fälligen Anleihe kam es zu keinerlei Transaktionen.

Weitere Informationen zum Fonds, insbesondere Anlagestruktur und Kennzahlen, erhalten Sie von dem [Fact Sheet](#) der Universal. Oder direkt bei mir.

Gefällt Ihnen der Newsletter?

Der Monatsbericht ist wieder recht unspektakulär, aber das bedingt ja auch das (Erfolgs-) Konzept des Fonds. Wir möchten die Interessen der Anleger vertreten und verzichten daher auf Aktionismus zugunsten günstiger Gebühren. Des Weiteren ist uns "Produktwahrheit und Produktklarheit" sowie Transparenz sehr wichtig. Nichts ist so unangenehm, wie negative Überraschungen.

Falls Sie dennoch kein Interesse an dem Smart & Fair-Fonds haben, verweise ich auf die Möglichkeit, sich unten aus dem Verteiler streichen zu lassen. Ich bitte aber auch zu beachten, dass man nicht unbedingt in den SFF investieren muss, um ihn zu empfehlen:) Falls Sie weiterhin Informationen beziehen, gehe ich davon aus, dass Sie mit der Speicherung der Daten laut DSGVO einverstanden sind.

Über Anregungen Ihrerseits würde ich mich sehr freuen.

Herzlicher Gruß

Ihr / Dein

Frank Wettlauffer

Wenn Sie diese E-Mail (an: {EMAIL}) nicht mehr empfangen möchten, können Sie diese mit einem Klick [hier](#) abbestellen.

Wettlauffer Wirtschaftsberatung GmbH
 Bleibtreustrasse 47, 10623 Berlin
www.wettlauffer.eu
 Tel: [0151 208 272 57](tel:015120827257)
info@wettlauffer.eu
 Handelsregister Charlottenburg HRB 193595 B
 UIN [27/588/50061](#)